

GloboFleet®

GloboFleet Downloadkey

Bedienungs- Anleitung



EAN / GTIN 4260179020070

Inhalt

Inhalt / Übersicht	2
Tachographendaten auslesen	3
Tachographendaten und Fahrerkarte auslesen	4
Daten auf den PC übertragen	5
Downloadkey formatieren	5
Massenspeicher auslesen, VDO DTCO 1381	6
Massenspeicher auslesen, Stoneridge SE5000	7
Massenspeicher auslesen, Actia Smartach	8
Fehlermeldung beim Download	9
Downloadkey – Konfigurationstool	10

1 USB-Anschluss (PC)

2 Status-LEDs

3 Tachographen Anschluss



Hinweis:

Der Massenspeicher-Download des digitalen Tachographen kann je nach eingestelltem Zeitraum mehrere Stunden dauern! Im Regelfall sollten Sie immer etwas Zeit für den Download der Massenspeicher-Daten einplanen.

Tachographendaten auslesen

1. Stecken Sie die Unternehmerkarte in den digitalen Tachographen und warten Sie, bis die Karte vollständig angemeldet ist.



2. Stecken Sie den Downloadkey an die dafür vorgesehene Schnittstelle am Tachographen. (siehe S. 06) Die beiden LEDs leuchten zur Bestätigung kurz auf.

3. Während des Downloads blinkt die grüne LED. Warten Sie, bis die grüne LED dauerhaft leuchtet. Sobald die grüne LED dauerhaft leuchtet, ist der Download erfolgreich beendet und Sie können den Downloadkey und die Unternehmerkarte wieder entfernen.

Hinweis:

Bei gestecktem Downloadkey bitte nicht den Motor starten, da es zu Spannungsspitzen kommen kann, die zu Beschädigungen des Downloadkeys führen können.

Tachographendaten und Fahrerkarte auslesen

1. Stecken Sie die Fahrerkarte in den linken, die Unternehmerkarte in den rechten Schacht des Tachographen und warten Sie, bis die Karten vollständig angemeldet sind.



2. Stecken Sie den Downloadkey an die dafür vorgesehene Schnittstelle am Tachographen. (siehe S. 06)
Die beiden LEDs leuchten zur Bestätigung kurz auf.

3. Während des Download blinkt die grüne LED. Warten Sie, bis die grüne LED dauerhaft leuchtet. Sobald die grüne LED dauerhaft leuchtet, ist der Download erfolgreich Beendet und Sie können den Downloadkey und die Unternehmerkarte wieder entfernen.

Hinweis:

Um die Fahrerkarte auslesen zu können, muss diese Funktion erst über die Konfigurations-Software aktiviert werden. (Siehe S.10)

Daten auf den PC übertragen

Schließen Sie den Downloadkey an einen freien USB-Anschluss an Ihrem PC an. Wenn Sie die GloboFleet CC Plus Software installiert haben, werden die auf dem Downloadkey befindlichen Daten automatisch auf den PC kopiert.

Sie können die Daten vom Downloadkey auch manuell auf die Festplatte kopieren und sichern. Der Downloadkey verhält sich am PC wie ein normaler USB-Stick.

Downloadkey formatieren

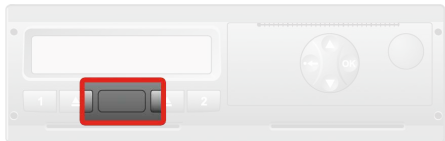
Klicken Sie dazu in der Konfiguratorsoftware auf „Downloadkey formatieren“. Sie können den Downloadkey auch wie einen normalen USB-Stick am PC formatieren. Klicken Sie dazu mit der rechten Maustaste auf das Symbol des Downloadkeys in Ihrem Datei-Manager und wählen Sie den Eintrag „Formatieren“.

Dies ist z.B. dann erforderlich, wenn der Speicher des Downloadkey voll ist. Entfernen Sie nach dem Formatieren den Downloadkey vom PC. Stecken Sie den Downloadkey danach wieder am PC an.

Hinweis:

Stellen Sie sicher, dass die USB-Energiespar-Funktion Ihres Betriebssystems deaktiviert ist. Es empfiehlt sich, die USB-Anschlüsse auf der Rückseite des Computers zu verwenden.

Massenspeicher auslesen – VDO DTCO 1381



Am VDO DTCO 1381 befindet sich die Schnittstelle zum Herunterladen des Massenspeichers hinter der Klappe zwischen den beiden Kartenschächten.

Tippen Sie mit dem Finger auf die Stelle auf der Klappe, wo sich ein kleines Loch befindet. Danach öffnet sich die Klappe und Sie sehen die Schnittstelle, an die Sie den Downloadkey anschließen müssen.

Diese Schnittstelle wird zum Download nur mit einer gesteckten Unternehmerkarte, Kontrollkarte oder Werkstattkarte freigegeben. Schließen Sie nach dem Download die Klappe wieder.

Massenspeicher auslesen – Stoneridge SE5000



Am Stoneridge SE 5000 befindet sich die Schnittstelle zum herunterladen des Massenspeichers hinter dem Papierschacht auf der linken Seite.

Um an die Schnittstelle zum herunterladen des Massenspeichers zu gelangen, müssen Sie das Papierfach entfernen.

Nach dem Entfernen des Papierfaches sehen Sie links unten im Papierschacht den Anschluss für den Downloadkey.

Diese Schnittstelle wird zum Download nur mit einer gesteckten Unternehmerkarte, Kontrollkarte oder Werkstattkarte freigegeben. Setzen Sie nach dem Download den Papierschacht wieder in das Gerät ein.

Massenspeicher auslesen – Actia SmartTach



Am Actia SmartTach befindet sich die Schnittstelle zum herunterladen des Massenspeichers unter einer Klappe rechts neben dem Display.

Um an die Schnittstelle zum herunterladen des Massenspeicher zu gelangen, öffnen Sie diese Klappe.

Diese Schnittstelle wird zum Download nur mit einer gesteckten Unternehmerkarte, Kontrollkarte oder Werkstattkarte freigegeben.

Fehlermeldung beim Download

Bei einigen älteren Softwareversionen des digitalen Tachographen kann es zu folgender Fehlermeldung kommen:

x↓ Störung beim
Herunterladen

Bestätigen Sie die Meldung am Tachographen mit der OK Taste.

Nach der Bestätigung wird der Download automatisch fortgesetzt.

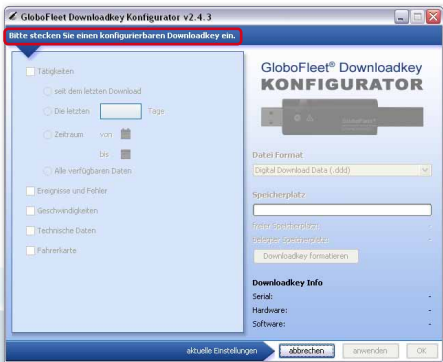
Hinweis:

Schließen Sie den Downloadkey niemals gleichzeitig am Tachographen und dem PC (Verlängerungskabel) an! Dabei kann es zu erheblichen Schäden kommen.

Downloadkey – Konfigurations-Tool

Der GloboFleet Downloadkey ist bei der Auslieferung so eingestellt, dass er immer die Daten des digitalen Tachographen seit dem letzten Download herunter lädt.

Mit dem Konfigurations-Tool können Sie den GloboFleet Downloadkey nach Ihren Bedürfnissen konfigurieren. Installieren und Starten Sie das Konfigurations-Tool. Der Konfigurator wird Sie dann zum anstecken des GloboFleet Downloadkeys auffordern.



Mit dem GloboFleet Konfigurator können Sie folgende Einstellungen am Downloadkey vornehmen:

Download von Tätigkeiten – seit dem letzten Download

- Die letzten XX Tage
- Zeitraum vom XX bis XX
- Alle verfügbaren Daten

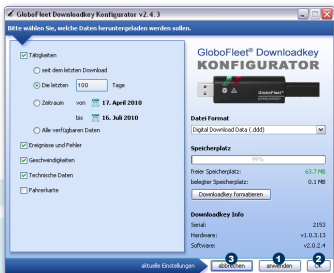
Download von Ereignissen und Fehlern

Download von Geschwindigkeiten

Download von technischen Daten

Download der Fahrerkarte (im Tachographen)

Beim Drücken der Taste „anwenden“ **1** werden die Einstellungen im Downloadkey gespeichert und der Konfigurator bleibt geöffnet. Bei „ok“ **2** werden die Einstellungen im Downloadkey gespeichert und der Konfigurator automatisch geschlossen. Mit „abbrechen“ **3** schließen Sie den Konfigurator ohne die Änderung auf dem Downloadkey zu speichern.



Technische Daten:

1 x Standard USB-Anschluss

1 x Standard Tachographenanschluss

Speicherkapazität: 64 MB (ca.300 Downloads)

Gewicht: ca.26g

Maße: ca.112 x 24 x 11 mm (L x B x H)

Farbe: Schwarz

BUYOND GmbH
Seekoppelweg 7
24113 Kiel
Germany
www.globofleet.de



4260179020070